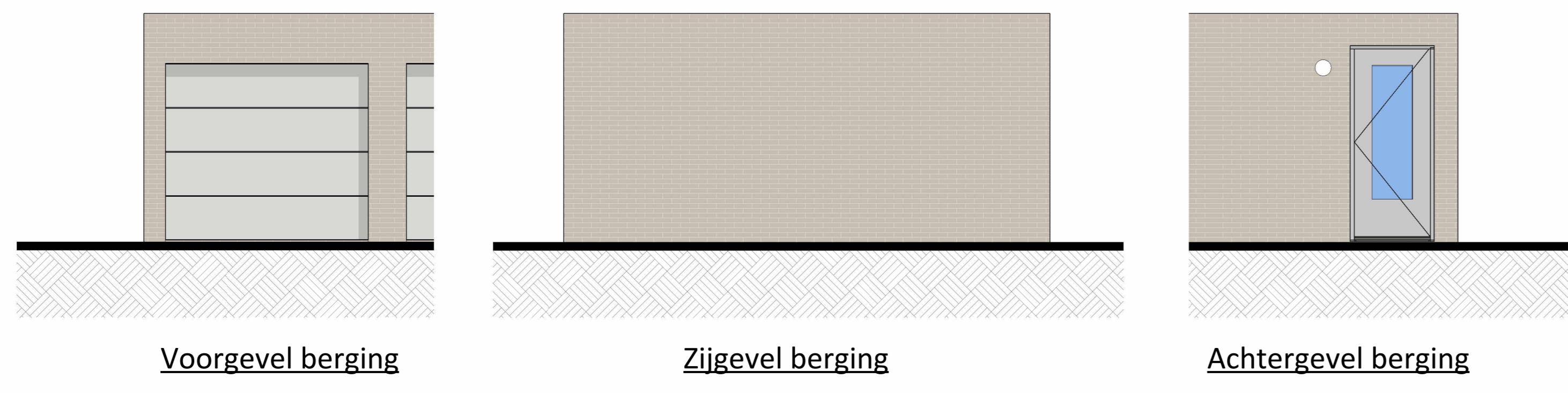


Linkergevel

Voorgevel

Rechtergevel

Achtergevel



Voorgevel berging

Zijgevel berging

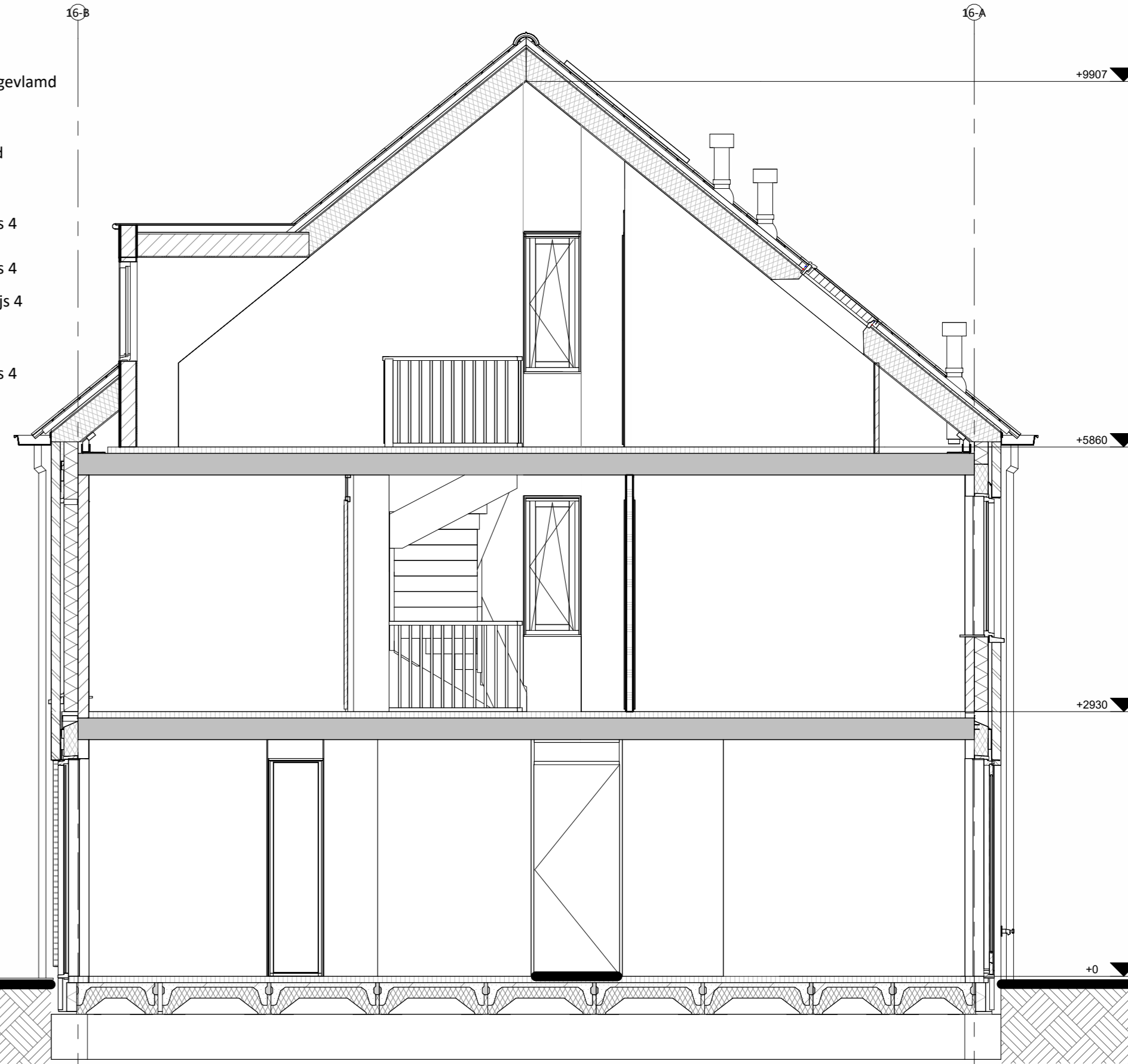
Achtergevel berging

bnr 76 t/m 81
Onderdeel speciaal gevelmateriaal
 voegwerk
 gevel metselwerk
 voegwerk kozijnen (incl draaiende delen)
 voordeur
 lateien/geveldragers
 waterslagen tpv metselwerk
 waterslagen tpv sto bnr 81
 linkergevel
 dakbedekking
 hwa

Materiaal
 keramische tegel (240x52mm),
 horizontaal klezorenverband
 cement, verdiepte voeg
 baksteen handvorm KA1107,
 waalformaat
 cement, verdiepte voeg
 hout
 hout
 staal, verzink en gepoedercoat
 prefab beton
 aluminium
 keramische dakpan
 voorzijde zink, achterzijde pvc

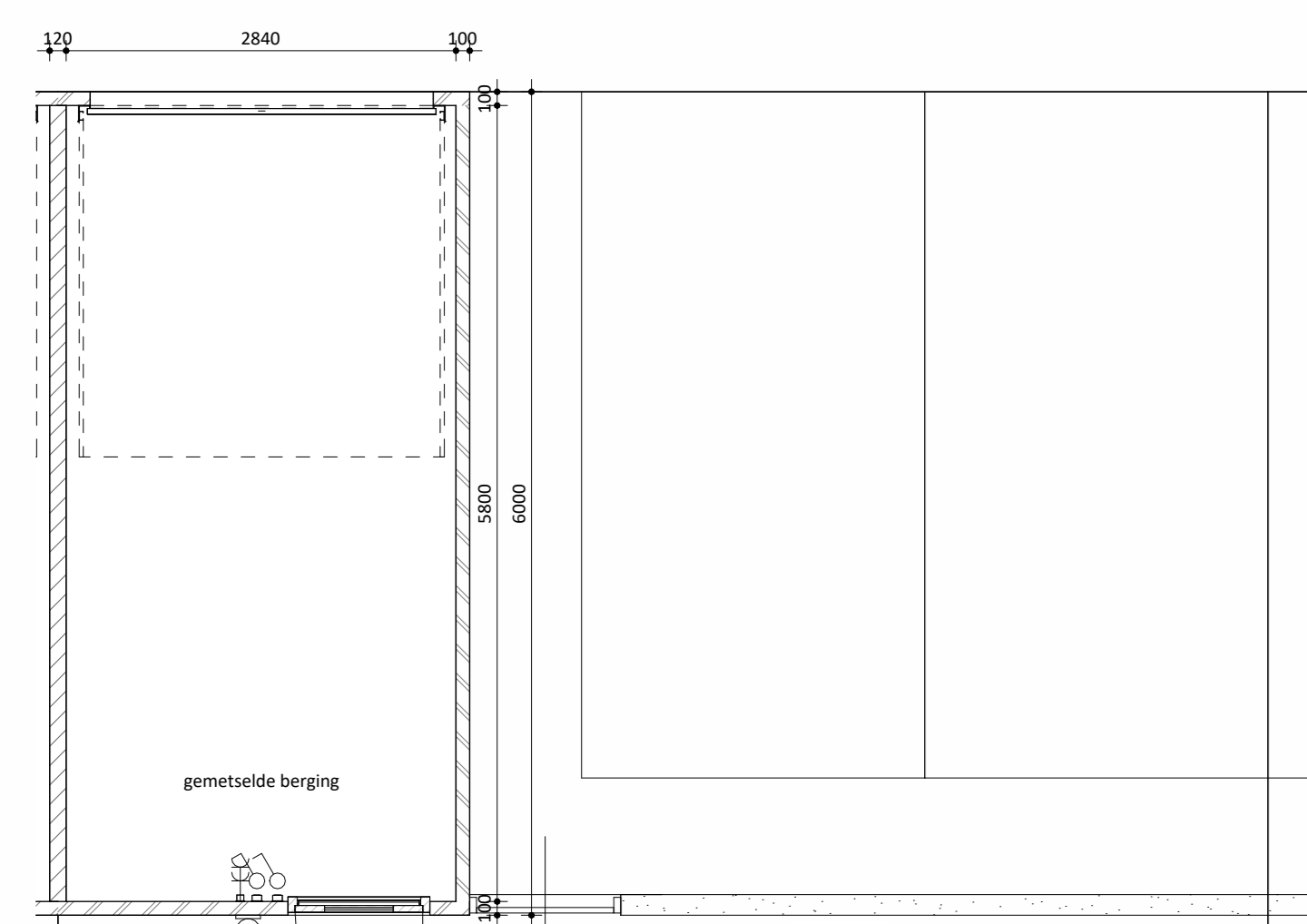
Kleur
 355 blauwgroen gevamd
 lichtgrijs
 grijs genuanceerd
 lichtgrijze voeg
 RAL 7047 telegrijs 4
 RAL 7047 telegrijs 4
 RAL 7044 zijdegrijs 4
 lichtgrijs
 RAL 7047 telegrijs 4
 donker, antraciet
 naturel, grijs

kleuren zijn indicatief en kunnen afwijken van de werkelijkheid

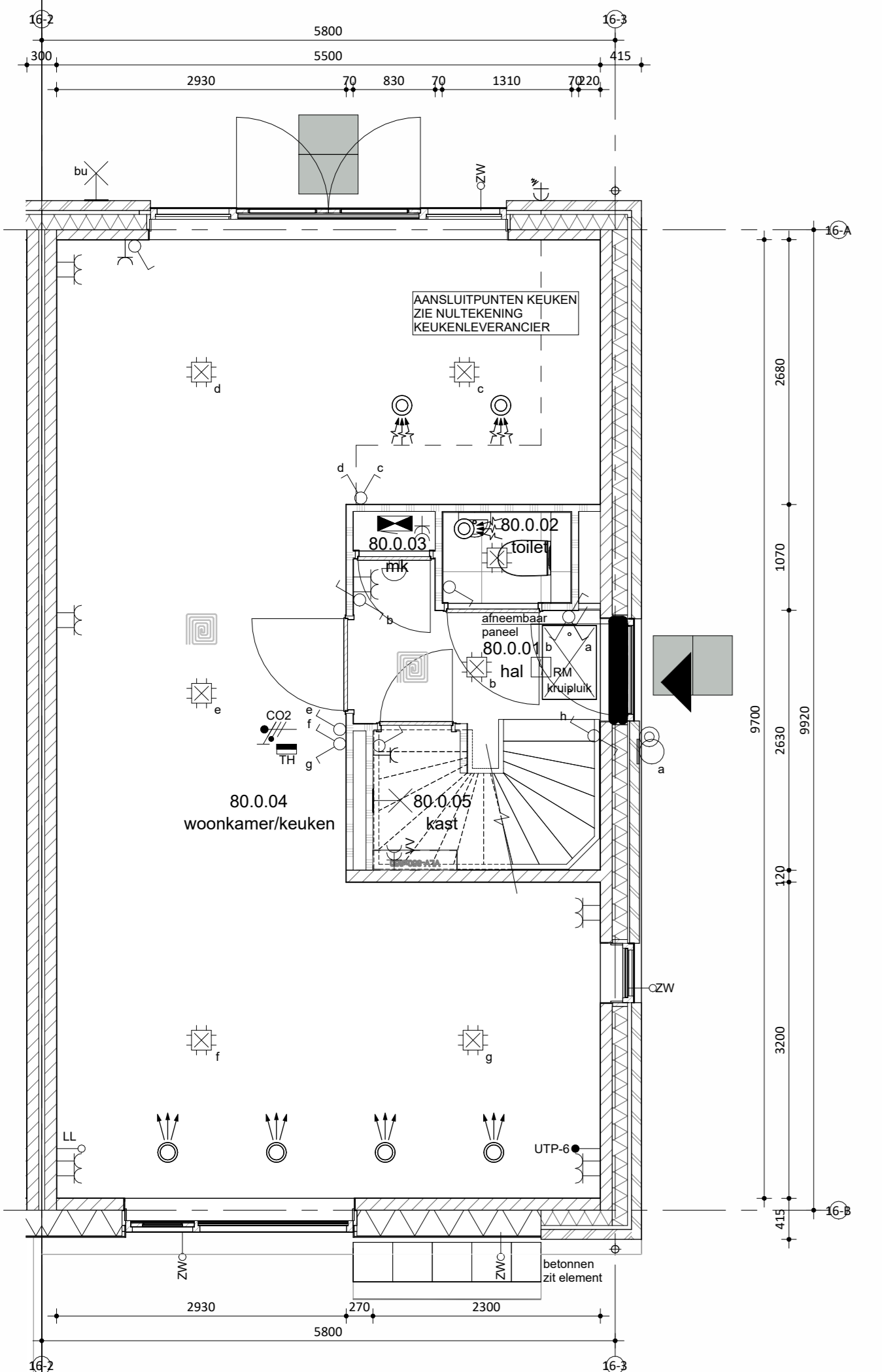


Doorsnede A-A

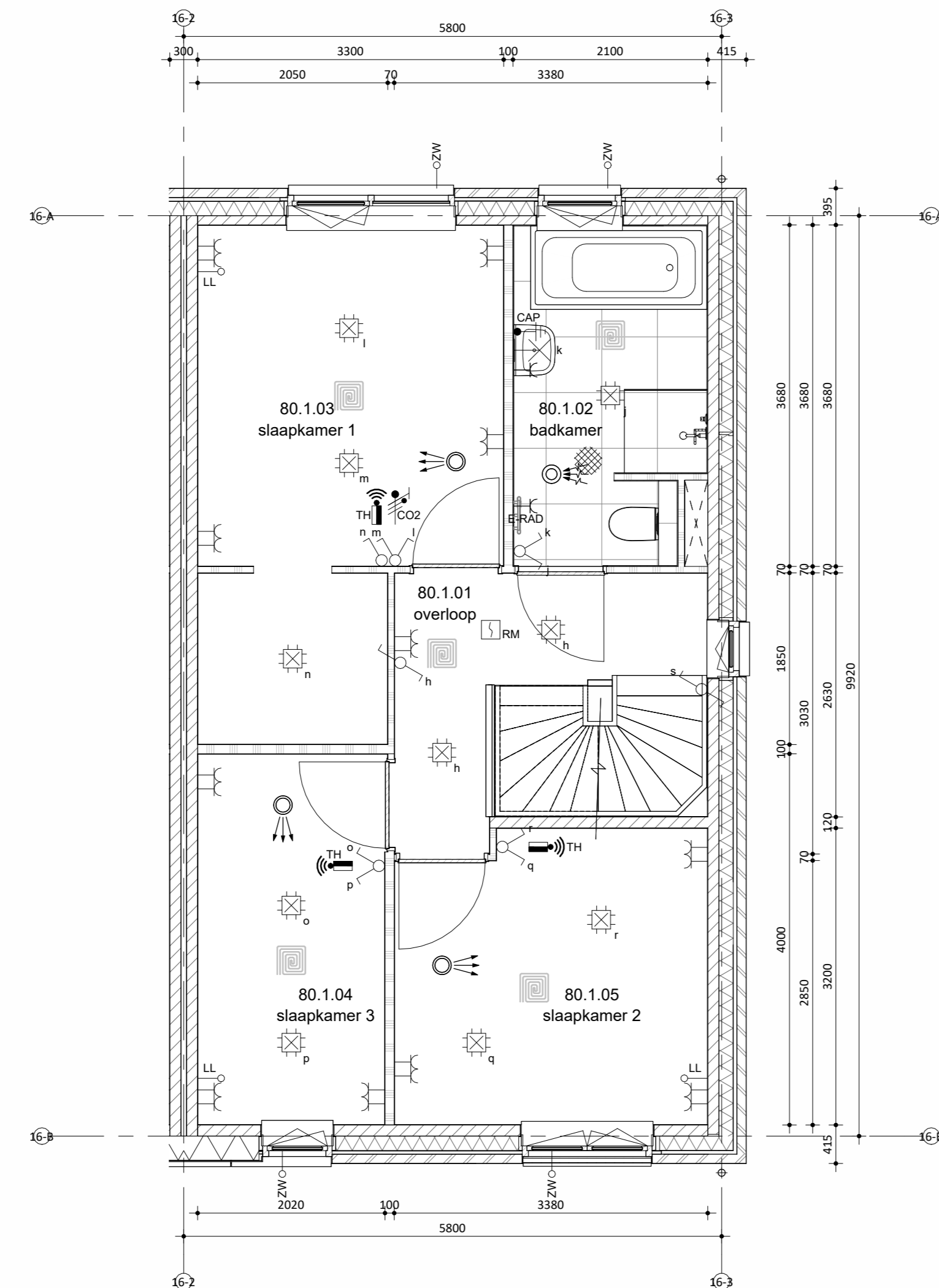
Hoogte (+v.l.)	Symbol	Omschrijving
	□	Groepenkast
Plafond	⊗	Centraaldoos l.b.v. lichtpunt zonder armatuur
2100	⊗	Wandlichtpunt zonder armatuur
1200	⊗	Beldrukker
2500	⊗	Schel
1500	⊗	Videofoonstelsel
Plafond	⊗	Rookmelder optisch
1050	⊗	Enkelpolige schakelaar
1050	⊗	Enkelpolige schakelaar met wandcontactdoos
1050	⊗	Serieschakelaar
1050	⊗	Wisselschakelaar
1050	⊗	Kruisschakelaar
300	— LL	Loze leiding
300	— ZW	Loze leiding Zonwering
300	• CAI	CAI aansluitpunt
300	• UTP	UTP aansluitpunt
300	⊗	Enkele wandcontactdoos
300	⊗	Dubbele wandcontactdoos
300	⊗	Wandcontactdoos 2-voudig opbouw
300	⊗	Wandcontactdoos 2-voudig opbouw Vloerverwarming
300	⊗	E-RAD - Elektr. radiator badkamer 260-VL
300	⊗	WP - Warmtepomp n.l.b.
300	⊗	WM - Wasmachine 1200-VL
300	⊗	WD - Wasdroger 1200-VL
1500	⊗	CO2 Sensor (l.b.v. ventilatie systeem)
1500	⊗	Thermostaat RF
1700	⊗	Centraal aardpunt badkamer
vloer	⊗	Aardmat
Plafond	⊗	Ventilatie Afzuig-ventiel
Plafond	⊗	Ventilatie Inblaas-ventiel
	⊗	WTW unit
	⊗	Verdelers vloerverwarming



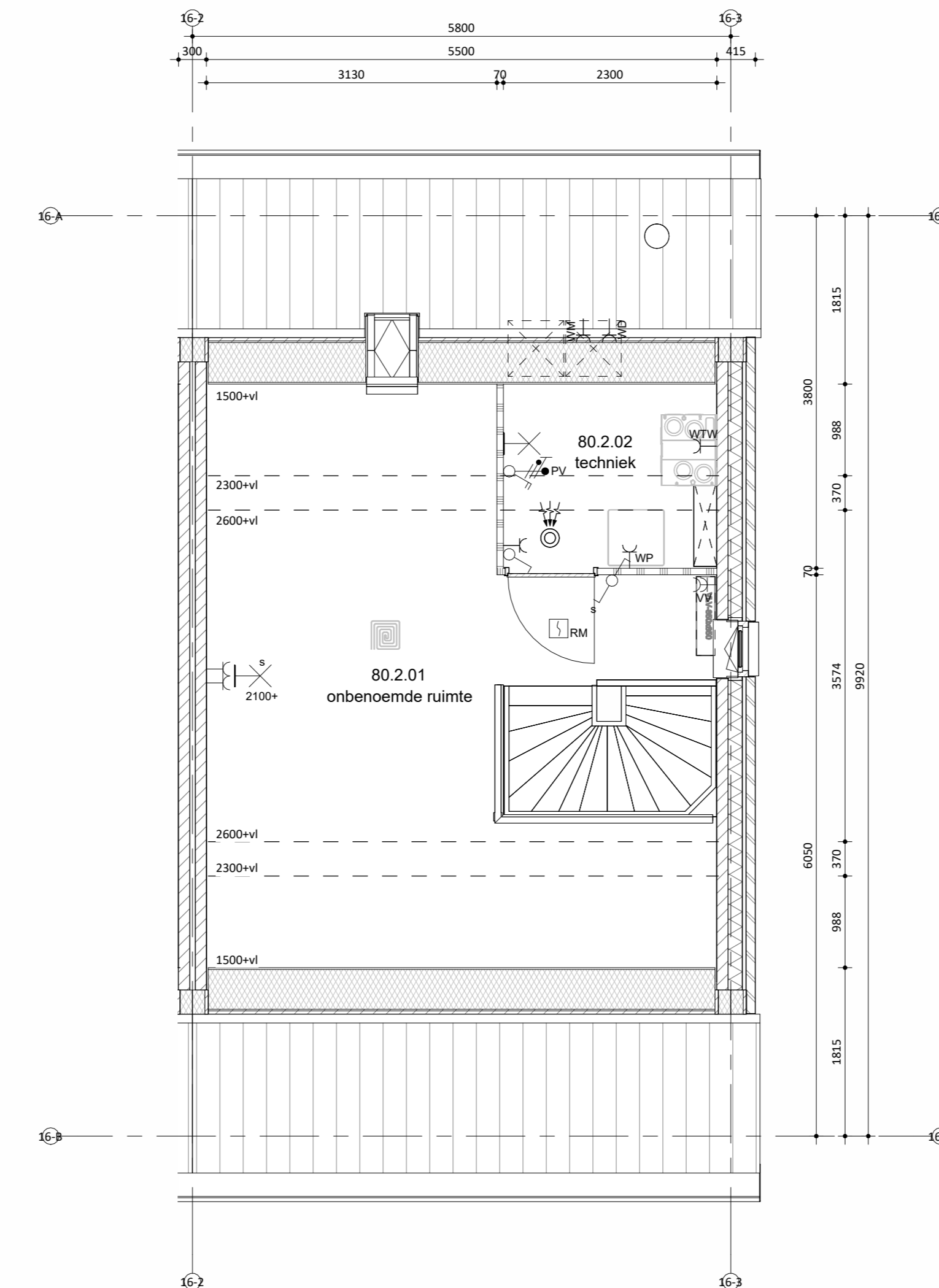
bnr 80



Begane grond



Eerste verdieping



Tweede verdieping



Situatie

schaal 1:1000

Remmers
 Bouwbedrijf

Kroonberg 1
 5947 TR Terzou
 T: 011-472 82 00
 E: info@remmersbouwgroep.nl
 W: www.remmersbouwgroep.nl

Maatvoering in het werk te controleren.
 De technische omschrijving prevaleert op de tekeningen.
 wijzigingen:

onderdeel: **Verkooptekening bnr 80**
 project: **52 woningen, Markant Fase 1 Zevenbergen**
 opdrachtgever: **Markvelden-Noord VOF**

datum: **22-04-2026** status: **DEFINITIEF** werknummer: **422440**
 schaal: **1:50/100** projectleider: **-** fase: **bladnummer:**
 afmeting: **A0** getekend: **jk DO VK_80**